

# Les hébergements

TARIFS PRÉFÉRENTIELS

## ZENITUDE – APPART'HÔTEL \*\*\*\* (1)

8, rue de Caulet  
31300 Toulouse  
Tél. : +33 5 31 61 74 04

Bus : ligne **L2** – Arrêt Max Fishl/À pied : 5 min

"Classée résidence de tourisme 4 étoiles, Zenitude Le Parc de l'Escale vous accueille dans des appartements spacieux, meublés, climatisés, entièrement équipés et avec connexion WiFi. Pour votre confort, de nombreux équipements sont à votre disposition : service petit-déjeuner continental, restaurant de cuisine française proposant du fait-maison, bar et espace détente, parking privé gratuit, piscine extérieure ouverte de mai à fin septembre, salle fitness, practice de golf (sous conditions). N'hésitez pas à consulter leurs services complémentaires à la carte (pressing, navette; etc.)."

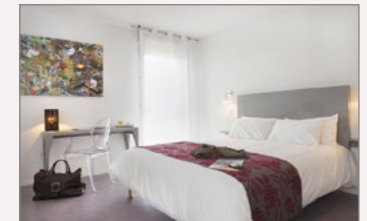


## NÉMÉA TOULOUSE CONSTELLATION – APPART'HÔTEL \*\*\*\* (1)

160, rue Dominique Clos  
31300 Toulouse  
Tél. : +33 5 61 99 28 09

Bus : ligne **L2** – Arrêt Terce/À pied : 5 min

"Classé résidence de tourisme 4 étoiles, le Néméa vous accueille dans ses appartements meublés et entièrement équipés : kitchenette avec réfrigérateur, plaques vitrocéramiques, micro-ondes, ustensiles de cuisine, cafetière, grille-pain, bouilloire, vaisselle, table et fer à repasser, télévision avec chaînes satellite et Canal+, climatisation et connexion WiFi. Il dispose d'un service petit-déjeuner avec une salle dédiée, d'un parking privé, de l'accès aux personnes à mobilité réduite, d'une laverie, d'une tisanderie et d'un espace massage. Pour vous détendre, un SPA (sauna, hammam, bains bouillonnants) et une salle de fitness sont à votre disposition gratuitement. N'hésitez pas à consulter leurs services à la carte."



## NÉMÉA TOULOUSE SAINT-MARTIN – APPART'HÔTEL \*\*\*\* (1)

4, rue Alain Fourier  
Parc d'activité de Saint Martin du Touch  
31300 Toulouse  
Tél. : +33 5 34 46 60 82

Bus : ligne **L2** – Arrêt Jardinerie/À pied : 15 min

"Classé résidence de tourisme 4 étoiles, le Néméa vous accueille dans ses appartements meublés et entièrement équipés : kitchenette avec réfrigérateur, plaques vitrocéramiques, micro-ondes, ustensiles de cuisine, cafetière, grille-pain, bouilloire, vaisselle, table et fer à repasser, télévision avec chaînes satellite et Canal+, climatisation et connexion WiFi. Il dispose d'un service petit-déjeuner avec une salle dédiée, d'un parking privé, de l'accès aux personnes à mobilité réduite et d'une laverie. Pour vous détendre, une piscine d'intérieure chauffée, un sauna et une salle de fitness sont à votre disposition gratuitement. N'hésitez pas à consulter leurs services à la carte."



**(1) Les tarifs avec les trois hôtels ci-dessus ont été négociés.**

**Veillez préciser, lors de votre réservation, que vous venez en stage chez TESTIA pour en bénéficier et présenter la convocation de stage à l'accueil à votre arrivée.**

# Les hébergements

## APPART'CITY TOULOUSE COLOMIERS – APPART'HÔTEL \*\*\*

10, avenue André-Marie Ampère  
31770 Colomiers  
Tél. : +33 5 62 12 27 40

Navette gratuite : du lundi au vendredi de 7h30 à 9h30 et de 17h à 19h/En voiture : 10 min

"Classé résidence de tourisme 3 étoiles, l'Appart'City Colomiers dispose d'un parking privé, de l'accès aux personnes à mobilité réduite, d'une laverie, de la climatisation et d'une connexion WiFi dans chaque chambre. Pour vous détendre, un sauna, une piscine extérieure avec transat et une salle de fitness sont à votre disposition gratuitement. Un service petit-déjeuner servi entre 7h30 et 9h30 est à votre disposition. N'hésitez pas à consulter leurs services à la carte."

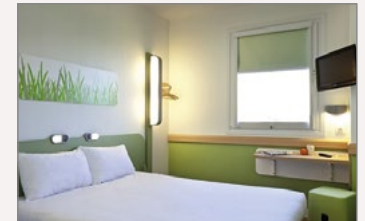


## IBIS BUDGET – HÔTEL \*\*

2, avenue Hermès  
31770 Colomiers  
Tél. : +33 8 92 68 32 79

Bus : ligne 63 ou L2 – Arrêt Caulet/À pied : 15 min

"Classé hôtel 2 étoiles, l'Ibis Budget dispose d'un parking privé, de l'accès aux personnes à mobilité réduite, de la climatisation et d'une connexion WiFi dans chaque chambre. Un service petit-déjeuner gourmand et équilibré servi en buffet et à volonté est à votre disposition."



# Les accès

## EN AVION

Aéroport Toulouse Blagnac  
Site : [www.toulouse.aeroport.fr](http://www.toulouse.aeroport.fr)  
Taxi Columérins : +33 5 61 15 43 18



## EN TRAIN

Gare de Toulouse Matabiau  
Site : [www.gares-en-mouvement.com/fr/](http://www.gares-en-mouvement.com/fr/)  
Capitole Taxi : +33 5 34 25 02 50



## EN TER

Gare Ramassiers + Bus : ligne 63 – Arrêt Caulet  
Gare de Colomiers + Bus : ligne L2 – Arrêt Terce/Airbus  
Site : [www.ter-sncf.com](http://www.ter-sncf.com)



## EN BUS

Ligne 63 – Arrêt Caulet  
Ligne L2 – Arrêt Terce/Airbus ou Max Fischl  
Site : [www.tisseo.fr](http://www.tisseo.fr)



## EN VOITURE

Arrivée sur Toulouse prendre la direction Auch/Blagnac pour rejoindre l'A620/E80 ;  
Prendre la sortie N°29 pour continuer sur la N124 dir. Auch ;  
Prendre la sortie n°3 pour continuer la D82 ;  
Au rond-point prendre la 4° sortie, rue Jean Cayre ;  
Au rond-point prendre la 2° sortie, rue de Caulet ;  
Au rond-point prendre la 3° sortie, rue Marius Terce.



## À PIED

Parc d'activités de St Martin du Touch  
18, rue Marius Terce  
31300 Toulouse  
+33 5 34 36 12 00



**Pour entrer sur le site, vous devez, désormais, présenter une pièce d'identité en cours de validité.**

Veillez noter que le site ouvre à partir de 7h45.

